



## **Grenspark Kalmthoutse Heide**

*Waar grenzen vervagen en weidse stilte heerst*



## In vogelvlucht

- Grenspark Kalmthoutse Heide gisteren (eergisteren en de dag daarvoor)
- Grenspark Kalmthoutse Heide vandaag
- Grenspark Kalmthoutse Heide morgen





## Grenspark Kalmthoutse Heide

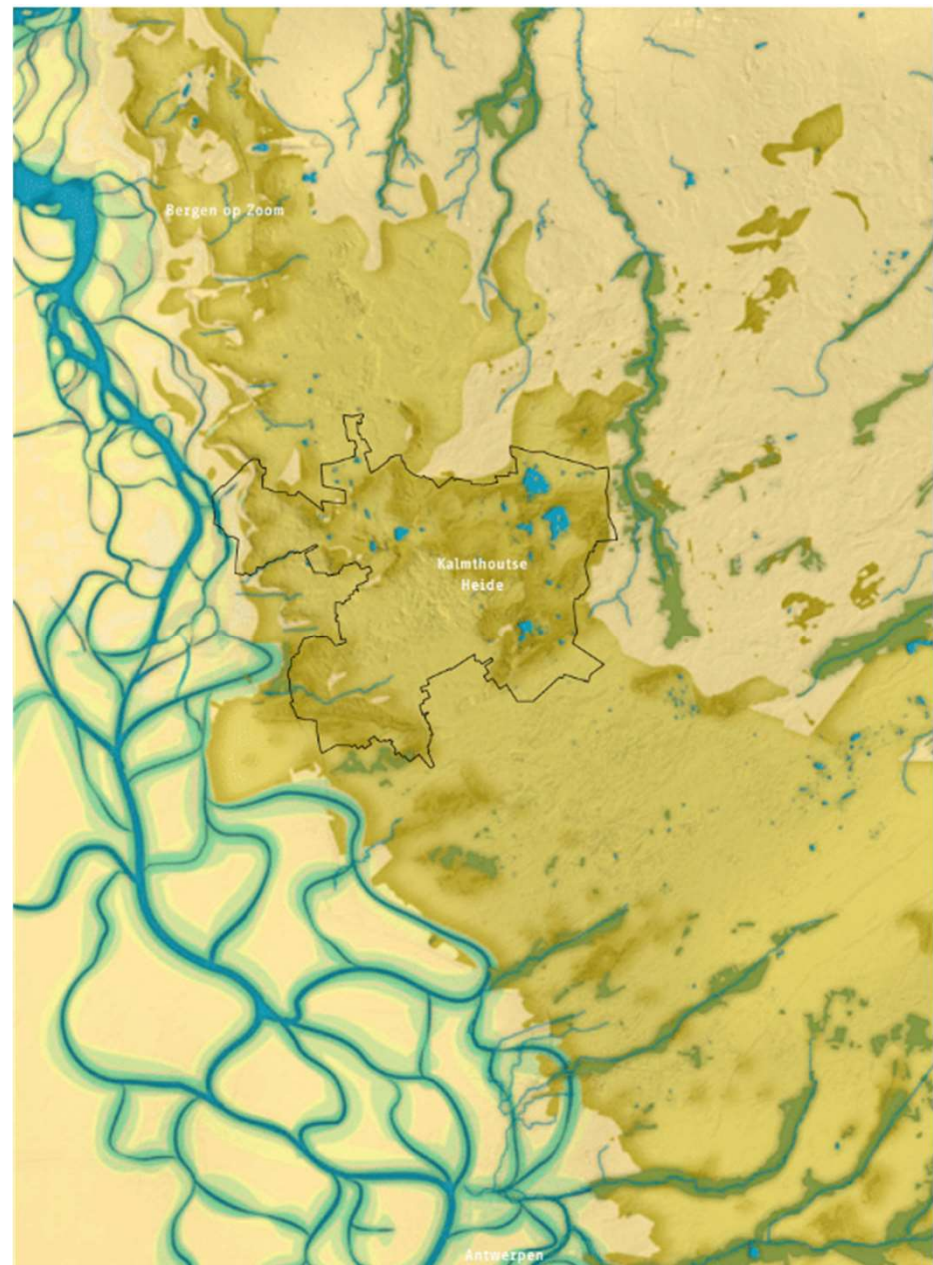
G I S T E R E N ,  
E E R G I S T E R E N E N  
D E D A G D A A R V O O R



# Ijstijd

(11.000 v. Chr.)

- Vorming macroreliëf
- Vlechtende Scheldevallei
- Brabantse Wal/Kempense Microcuesta
- Geopark Scheldedelta



# Steentijd

(10.000 - 3.300 v. Chr.)

- Dominantie van loofbomen
- Elzenbroekbossen in lager gelegen delen
- Eik, beuk en haagbeuk
- Toenemend natte venen
- Weinig impact op landschap van jagers verzamelaars



# Bronstijd

(3.850 v. Chr - 400 na Chr.)

- Komst van landbouw
- Opener landschap
- Kaalkap voor akkerbouw
- Ontstaan duinen
- Zwervende hoven



# Middeleeuwen

(400 na Chr. - 1250 na Chr.)

- Bevolkingsgroei
- Veengebied moeilijk toegankelijk
- Stadsvorming (Antwerpen)
- Parochies



# Middeleeuwen tot Ancien Régime

(1250 na Chr. - 1800)

- Robuuste blokken veen
- Invloed van landbouw op Kalmthoutse Heide
  - Plaggenlandbouw
  - Ontginning turf
- Turfvaarten

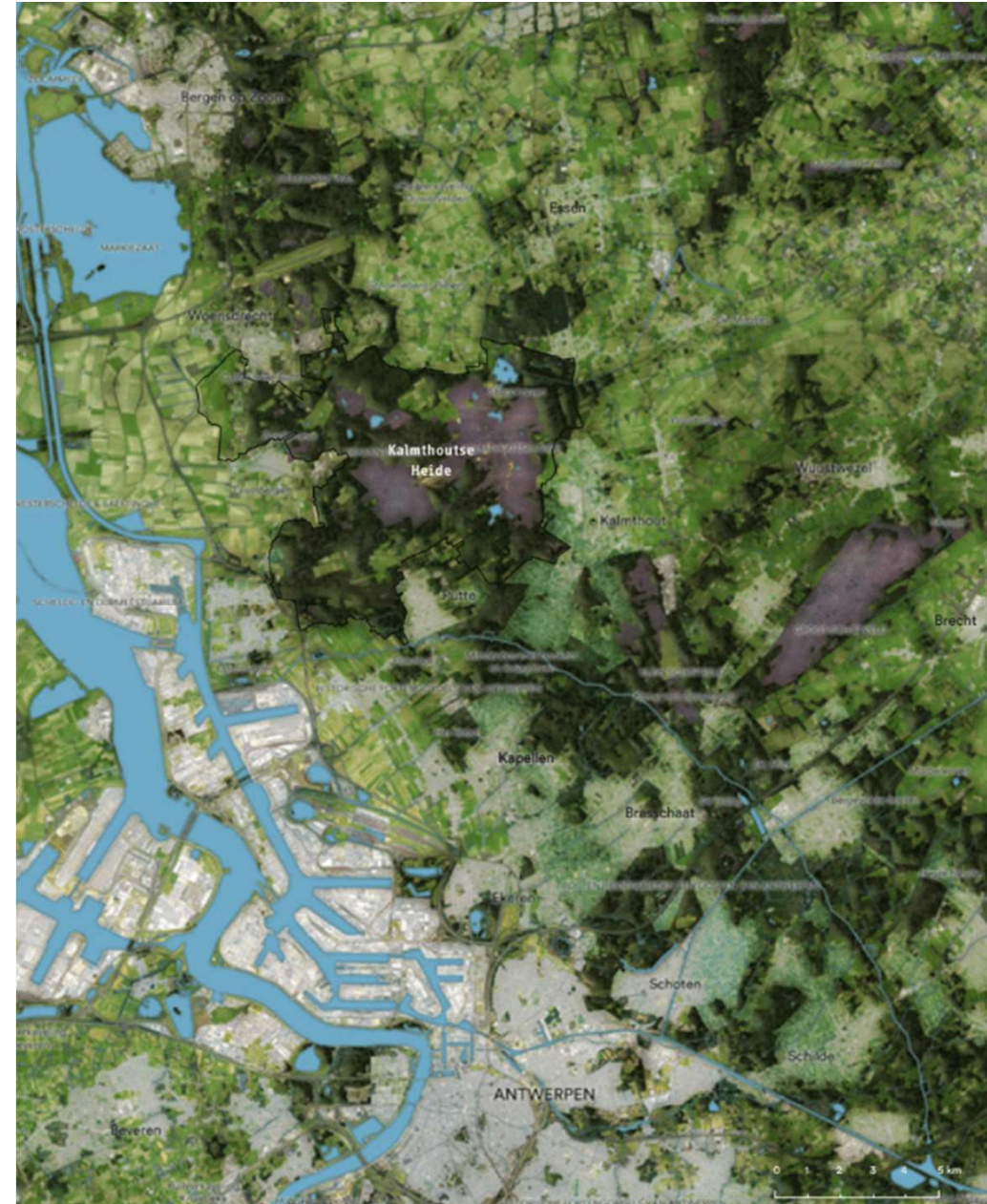




# Moderne tijd

(1800 - nu)

- Verstedelijking en bevolkingsgroei
- Landschapsschilders
- Militaire ingrepen
- Landgoederen
- Versnippering natuur
- Afgravingen zand voor infrastructuur
- Kunstmest en grootschaliger landbouw
- Erkenning en bescherming van natuur
  - Eerst als erfgoedlandschap
  - Vervolgens natuurwetgeving (Natura 2000)





## Grenspark Kalmthoutse Heide

V A N D A A G





Gemeente **Woensdrecht**



Gemeente **STABROEK**



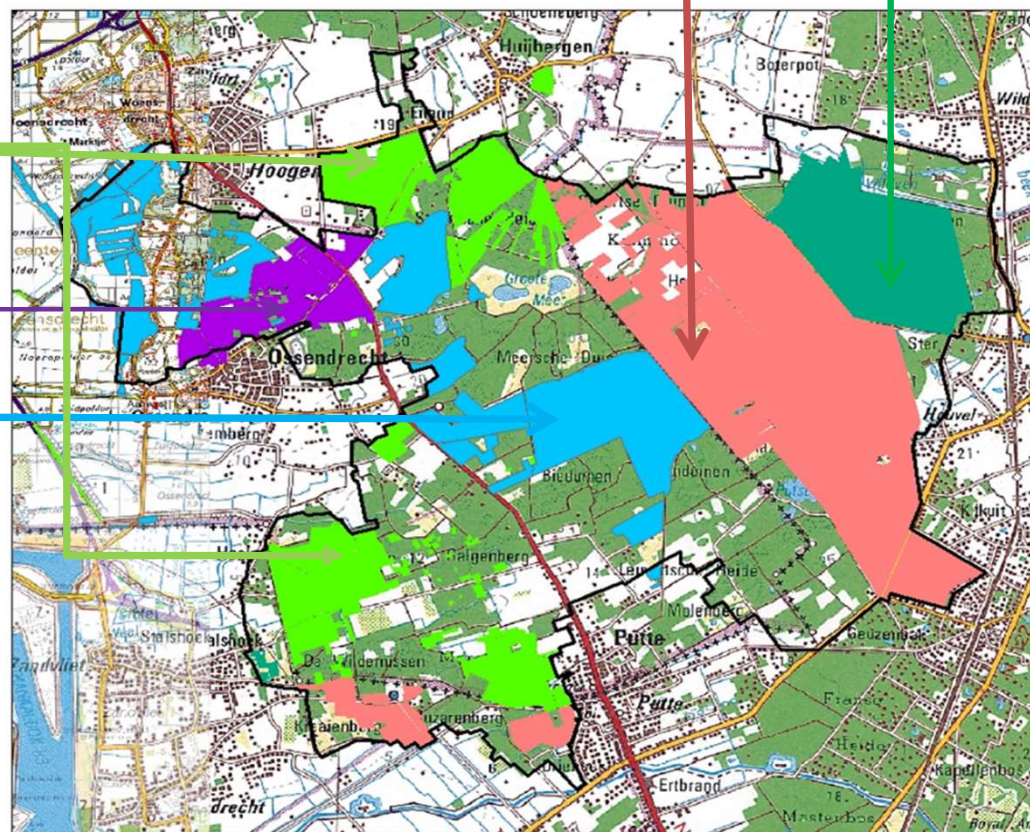
# Terreinbeheerders

AGENTSCHAP  
NATUUR & BOS

Vlaanderen  
is natuur



particulieren





Ervaar de weidsheid  
van Grenspark  
Kalmthoutse Heide  
vanop de brand- en  
uitkijktoren



Stap de stilte in met  
lange afstands-  
wandeling 'Ree'



MTB op de flow van  
de natuur





Op een drafje door  
het Grenspark

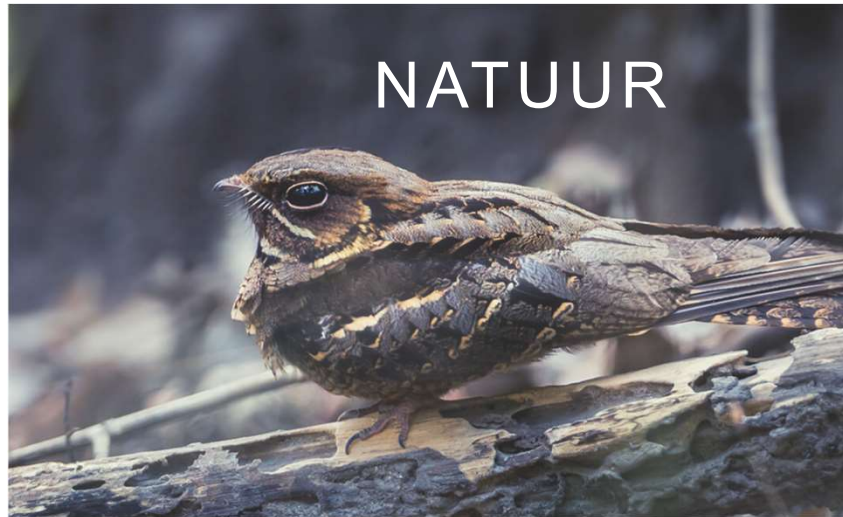


## Grenspark Kalmthoutse Heide

M O R G E N



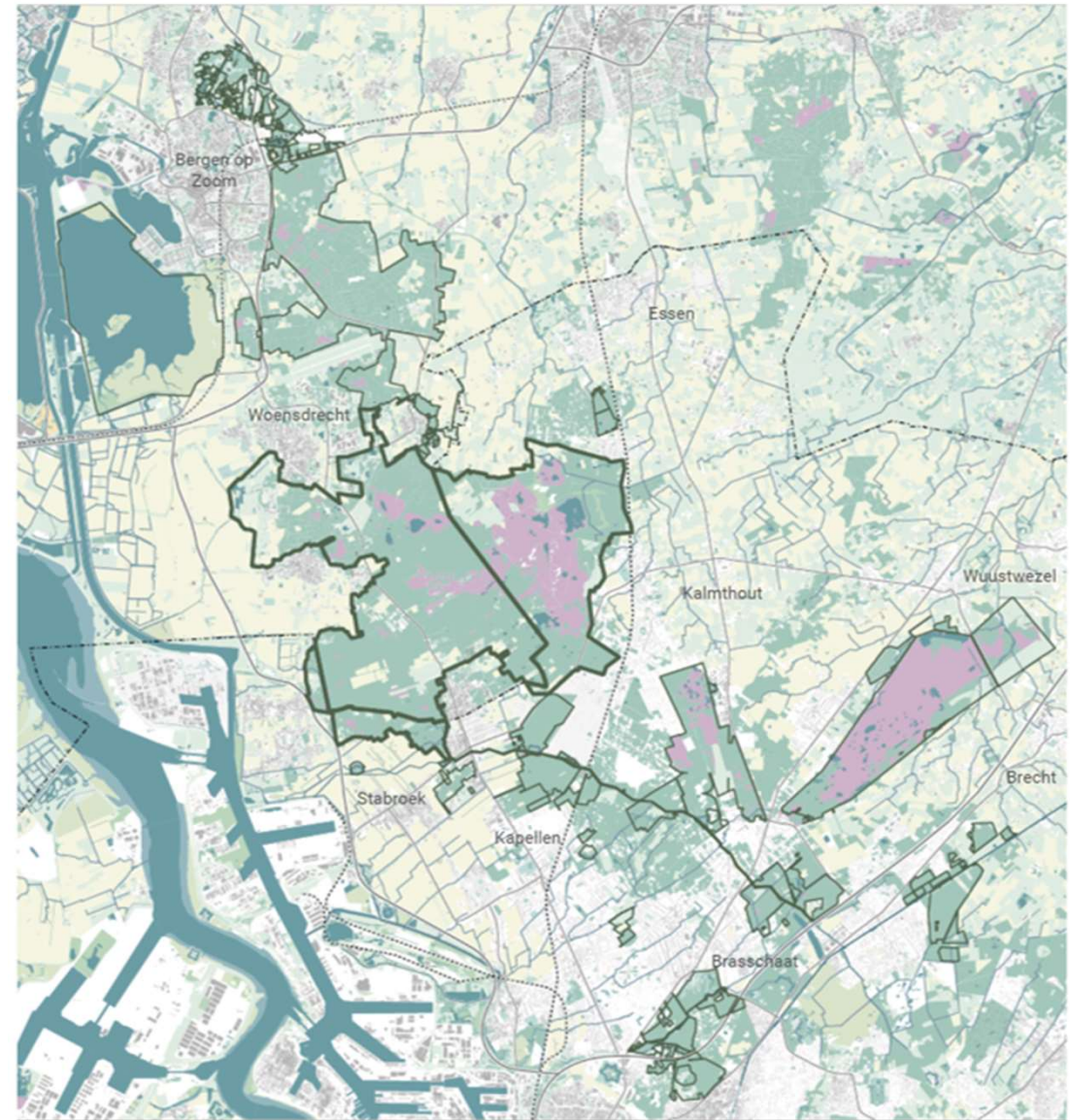
# 4 PIJLERS



# Streefbeeld 2048

- Actuele natuurkern Grenspark 6.147ha (VL/NL)
- Groeiscenario NL tot 7.925ha
- Groeiscenario VL tot 6.147 ha
- Groeiscenario 14.072ha natuurkern bestaande uit Natura 2000, vogel- en habitatrichtlijngebied en groene bestemmingen
- Geen nood aan uitbreiding in landbouwgebieden- en of andere gebieden

| <u>Beheertype 3 &amp; 4</u> | <u>Criteria decreet</u> |
|-----------------------------|-------------------------|
| <b>actueel: 47,8%</b>       | <b>2034: 50%</b>        |
| <b>2048: &gt;75%</b>        | <b>2048: 75%</b>        |



Kaart met aanduiding van de afbakening van het Nationaal Park

— volledige perimeter van het Nationaal Park

— Grenspark Kalmthoutse Heide

### 3 PIJLERS

*Waar grenzen vervagen en weidse stilte heerst*



*Natuur, stilte*



*Erfgoed, geschiedenis*



*Recreatie, gezondheid*

## GENIETEN VAN NATUUR EN STILTE

- Een van de grootste aaneengesloten heidegebieden in Vlaanderen en Nederland
- Grenzeloze en diverse landschappen bestaande uit heide, vennen, duinen, bossen, weilanden en polders
- Rustgebied voor tal van bijzondere soorten
- 3-sterren stiltegebied op een boogscheut van de stad
- Overnachten bij Gastheren



Foto: Els De Backer

## ONTDEKKEN VAN SPOREN IN HET LANDSCHAP

- Landschap van oorlog en strijd: loopgraven, dodendraad, bunkers
- Cultuurhistorische landschappen met kastelen en landgoederen
- Veranderd klimaat van poolwoestijn tot stuifduinen en hoogteverschillen
- Invloed van de mens op het landschap door begrazing, turfwinning, landbouw,...
- Ambachten
- Streekgebonden producten
- Landschap van inspiratie voor kunstenaars



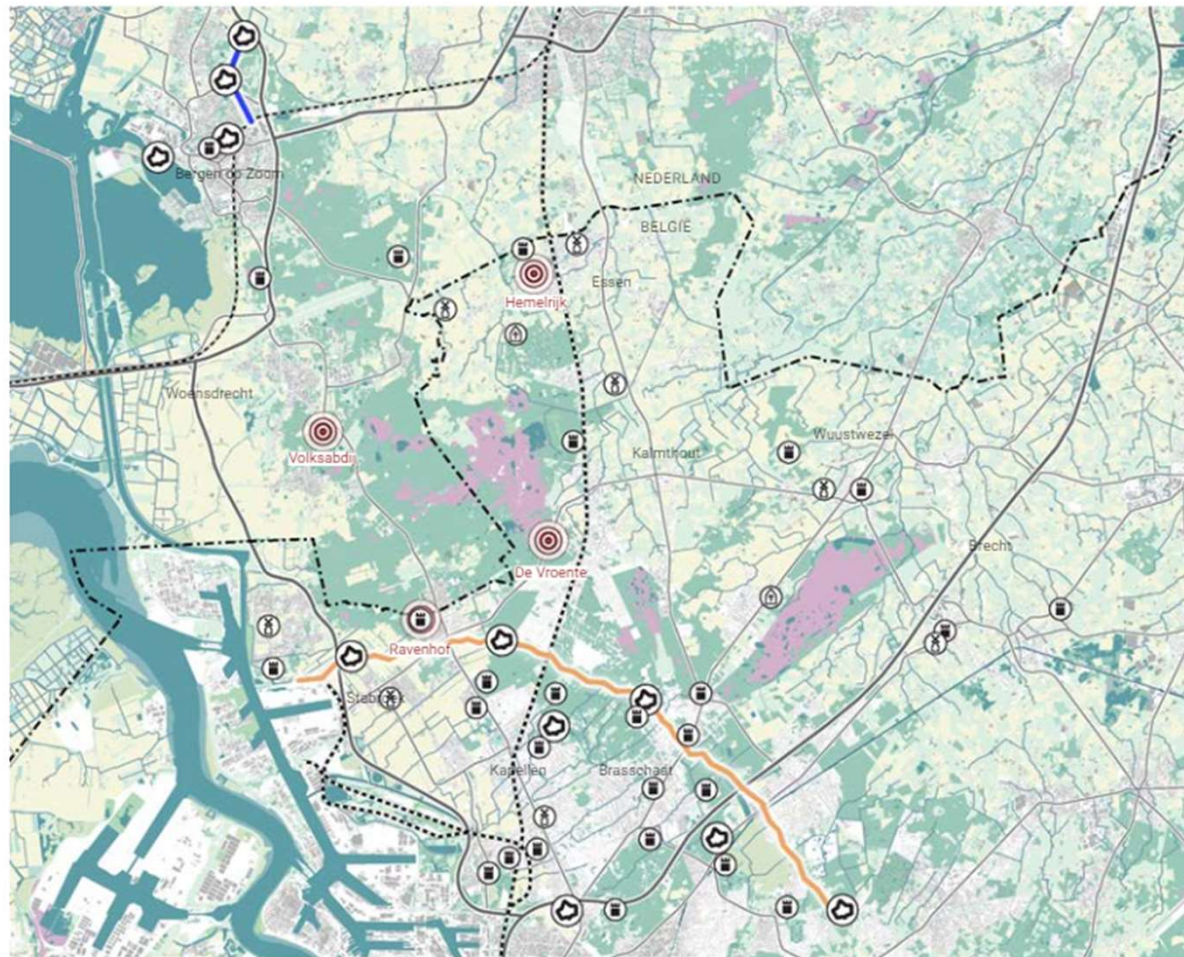
## VERVAGEN VAN GRENZEN

- Gevarieerde grensoverschrijdende wandelpaden, ruiterroutes, fietslussen
- Mentale welzijn door meditatie, heideyoga
- Grenzeloos genieten zonder drempels (iedereen welkom)
- Vlotte verbinding met de trein en fietssnelweg Antwerpen-Roosendaal

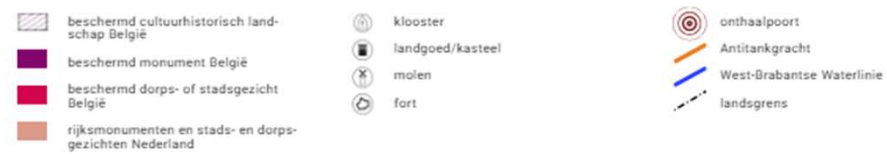


Foto: Katrien Maervoet





Figuur 58 Kaart met erfgoed in en rond het Nationaal Park



# 5 deelgebieden

## KALMTHOUTSE HEIDE

Land van heide, duinen en vennen



## DE ZOOM

Land van uitzichten en contrasten



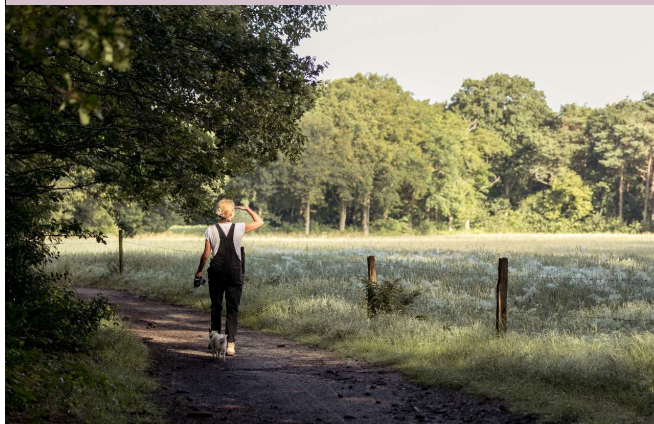
## MARKIEZAAT

Waterrijk land



## SCHIETVELDEN EN MARUM

Land van verborgen parels



## ANTITANKGRACHT

Land van natuur en erfgoed



# KALMTHOUTSE HEIDE



Land van heide, duinen en vennen

- kern Grenspark bestaande uit heide, vennen en duinen
- groot aaneengesloten natuurgebied
- weidse uitzichten
- rustgevende stilte
- bestaande Grenspark dat sinds 2001 wordt beheerd via grensoverschrijdend samenwerkingsverband

# DE ZOOM



Land van uitzichten en contrasten

- oude turfvaart
- steilrand Brabantse Wal
- zure naaldbossen botsen op vruchtbare polders: landschap van uitzichten en contrasten
- hoge gronden met eilanden van heide- en duinhabitats
- waardevol erfgoed met West-Brabantse waterlinie

# MARKIEZAAT



## Waterrijk land

- ten westen van de steilrand richting Schelde
- Markiezaatsmeer met zoet kwelwater afkomstig uit Brabantse Wal en Kalmthoutse Heide
- getijdengeulen, kreken, slikken en schorren bepalen het landschap
- groot zoetwater-wetland: paradijs voor watervogels

# SCHIETVELDEN EN MARUM



## Land van verborgen parels

- militaire domeinen Klein en Groot Schietveld
- één van de grootste aaneengesloten en best bewaarde natte heidegebieden in Vlaanderen
- bosrand die overgaat in omliggend landbouwgebied
- waardevolle natuurkern wordt verbonden door Antitankgracht

# ANTITANKGRACHT



## Land van natuur en erfgoed

- kleinere natuurgebieden, verbonden met de Antitankgracht
- ecologische corridor en waardevol erfgoed
- bossen en Laarse Beek verbinden Peerdsbos en aanliggende natuurgebieden

